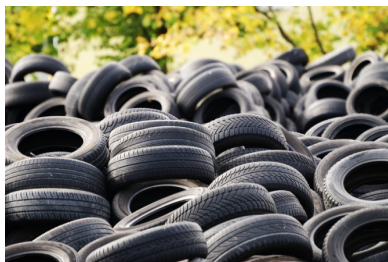


Gasificación

Gasificación de NFU

Energía a partir de los neumáticos con procesos de calidad, desarrollados en las plantas de Gasificación de NFU, respondiendo a las necesidades actuales del consumo energético.



Importancia de la Gasificación de NFU

Respondemos con nuestros proyectos a las necesidades actuales del sector, que presenta en España altos índices de neumáticos fuera de uso (NFU), alcanzando las 250.000 toneladas al año. Ofrecemos una solución práctica mediante plantas de Gasificación de NFU, eliminando estos residuos que contaminan el medio ambiente.

De los neumáticos que son gestionados en la actualidad, se destina el 4,6% a valorización energética, el 11,1 % al recauchutado; el 1,5% a reciclaje y el 82,8%, al vertido en depósitos o vertederos. En la actualidad se calcula que existen entre tres y cinco millones de toneladas de neumáticos sin gestionar. Estos datos nos permiten avanzar en el desarrollo tecnológico de proyectos especializados en Gasificación de NFU.

Procedimientos especializados de alta tecnología

Realizamos un procedimiento que cuenta con la especial atención de un equipo con experiencia y presentamos las mejores condiciones para determinar el tratamiento adecuado.

GreenE establece un plan de gestión para este tipo de residuos, que consiste en los siguientes pasos:

- Recogida del neumático.
- Almacenamiento controlado.
- Trituración y procesamiento.
- Reciclado.
- Valorización y alternativas energéticas.

El pretratamiento del NFU

Se puede separar el proceso en dos fases:

1. Trituración primaria del neumático
 1. Trituradora de doble eje que corta el neumático a un tamaño de 150x150 mm.
 2. Capacidad superior a 10 t/h
 3. Duración de las cuchillas sin afilar: 5000 t.
 4. Tamiz para asegurar el tamaño de partícula.
2. Trituración y separación caucho-acero-textil
 1. Reduce el tamaño de la partícula a 20mm
 2. Capacidad nominal de 4 t/h
 3. Separación del acero por la utilización de bandas electromagnéticas y del textil por gravimetría.

Greene waste to energy S.L.

address

C/Martin Soler, 18. Pta. 9 Elche
Parque Industrial 03203. Alicante.
SPAIN

email

info@greene.es

office phone

+34 965 999 929



Utilice su lector de códigos QR para introducir automáticamente esta información en su smartphone.